

Домашнее задание по сольфеджио для 1 класса от 01 - 02.04.24

Постоянные задания до конца учебного года:

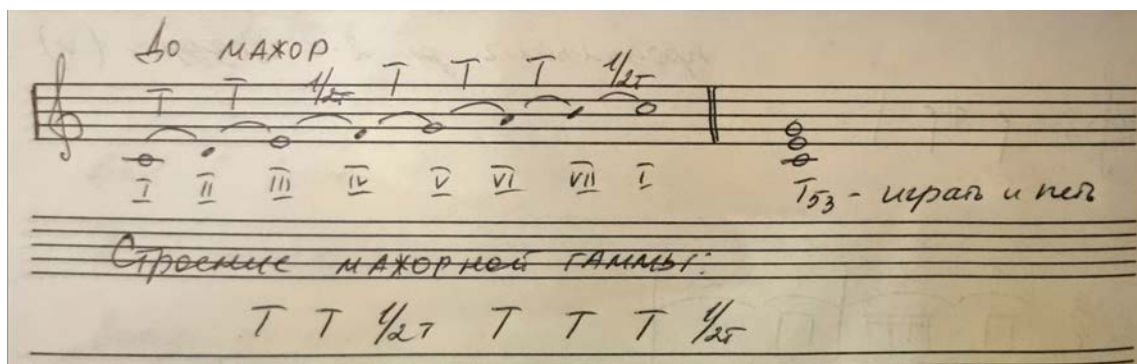
1. Повторять правила по сольфеджио (прикреплены отдельным файлом). В конце года будет контрольный урок, где обязательно будем работать с правилами.
2. Закрепить правописание нот малой, первой, второй октавы (перечислены в прикрепленном файле с правилами, повторяйте ноты с мячиком, играйте их на клавиатуре, рассказывая их расположение на нотном стане вслух),
3. Играть малые и большие секунды от белых клавиш (ссылка на видео в прикрепленном файле с правилами),

Новый материал и домашнее задание:

1. **Строение мажорной гаммы – внимательно прочитайте и найдите обозначенные тоны и полутоны в гамме До мажор на клавиатуре.**

Мы слышим, что мажор получается таким, каким он должен быть, только от звука До. Когда же мы играем 7 белых клавиш по порядку от любого другого звука, то мажорный лад не получается. Поэтому, чтобы познакомиться с новыми мажорными тональностями, нам нужно было понять - как же строится мажорный лад?

Записали гамму До мажор и на клавиатуре измерили расстояние между каждыми двумя соседними ступенями по порядку (тон или полутон) – До-Ре тон (Т), Ре-Ми тон (Т), Ми-Фа полутон ($1/2Т$), Фа-Соль тон (Т) и так прошли через всю гамму до верхней тоники.



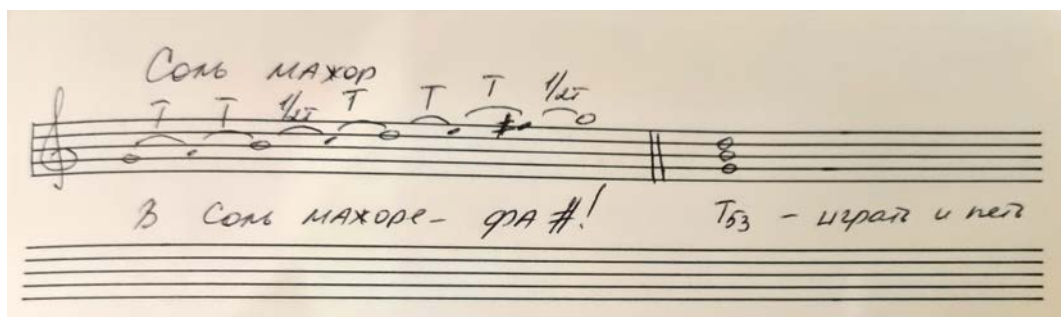
Получилось следующее строение мажорной гаммы (гаммы, так как именно в гамме все ноты, а значит и тоны – полутоны, идут по порядку):

Т Т $1/2Т$ Т Т Т $1/2Т$

(тон – тон – полутон – тон – тон – тон – полутон,

или 2 тона – полутон – 3 тона – полутон)

И вот по этому «плану» мы построили новый мажор – от Соль – Соль мажор, так же измеряя расстояние между каждыми двумя соседними клавишами.



Оказалось, что в Соль мажоре необходимо повесить ноту Фа, чтобы порядок тонов и полутонов был верным.

2. **Выучить** строение мажорной гаммы, обязательно произносить его вслух.

Мажорная гамма состоит:

T T 1/2 T T T T 1/2T

(тон – тон – полутоном – тон – тон – тон – полутоном)

Играть на фортепиано и одновременно проговаривать строение мажорной гаммы в До мажоре: До – Ре (играть оба звука вместе) – тон (говорить), Ре – Ми (играть оба звука вместе) – тон (говорить), Ми – Фа – полутоном, Фа – Соль – тон, Соль – Ля – тон, Ля – Си – тон, Си – До - полутоном

Выучить, что в Соль мажоре есть знак – фа#.

3. **Играть гаммы и одновременно петь нотами** - До мажор и Соль мажор. В Соль мажоре помнить про фа#! Называть «имя» черной клавиши полностью – в Соль мажоре нет белой клавиши фа, есть только черная – фа#.

Петь и играть тонические трезвучия этих тональностей (T₅₃ состоят только из устойчивых ступеней - I – III – V). В каждой тональности они будут свои: в До мажоре – До – Ми – Соль, в Соль мажоре – Соль – Си – Ре.

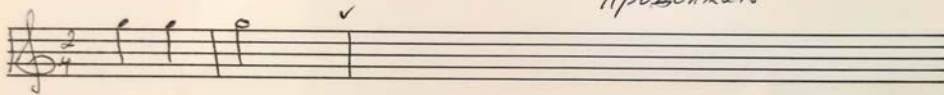
4. **Учебник, стр. 9, № 15 и № 16 – переписать в тетрадь обе мелодии нотами 2-й октавы** (на октаву выше, чем написано в учебнике).



Обратите внимание на написание штилей – у всех нот, расположенных выше 3-й линейки, штили пишутся слева и вниз – образец см. ниже.

№ 15 Пят-барабанчик

Продолжить



№ 16 Прозвонил звонок

Продолжить

