

Домашнее задание по сольфеджио для 2 класса

1) Повторить тему - Появление знаков при ключе

*порядок диэзов в скрипичном
и басовом ключах:*

*фа соль ля си
до ре ми*



*порядок бемолей в скрипичном
и басовом ключах:*

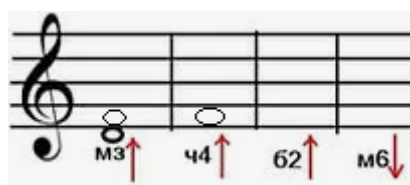
*ми ре до
си ля соль фа*



2) Постройте данную интервальную цепочку от звука СОЛЬ:

б.3↑ ч.5↑ б.2↓ м.3↑ м.6↓ м.2↑ м.7↓ ч.4↑

Когда мы строим интервальную цепочку, каждый следующий интервал мы начинаем строить с той нотки, которую дописали к текущему интервалу. Например, здесь, чтобы построить вверх м.3 от нотки РЕ мы дописали ФА, теперь следующий интервал ч.4 вверх мы будем строить уже от нотки ФА и так далее.



(Этот фрагмент переписывать не нужно, это просто образец)

Дорогие ребята и родители!

По всем вопросам (непонятная тема, трудности с домашним заданием и др.) можно и нужно писать мне на почту darsert.solf@gmail.com