

## Домашнее задание по сольфеджио для 5 класса

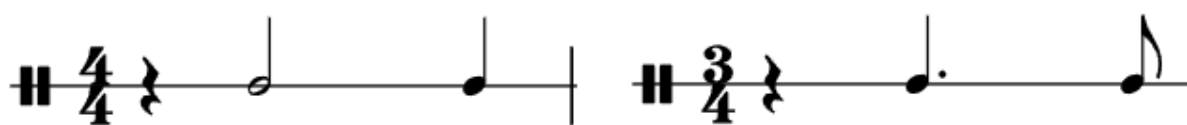
### 1) Повторить тему - Синкопы, заливованные ноты

Синкопа в музыке – это смещение ритмического ударения с сильной доли на слабую.

- Синкопы чаще всего возникают при появлении длинных звуков на слабую долю после коротких длительностей на сильной доле. Такие синкопы обычно звучат остро, повышают энергичность музыки, часто можно услышать их в танцевальной музыке. Например:



- Можно выделить другой вид синкоп, когда длинный звук на слабом времени появляется после паузы на сильной доле. Например:



- Также синкопы могут возникать при появлении длинных звуков на границе двух тактов (междутактовые синкопы). В таких случаях нота начинает звучать в конце одного такта, а заканчивает – уже в следующем. Две части одного звука, расположенные в соседних тактах, соединяются с помощью лиги. При этом продолжение длительности занимает время сильной доли, которая, получается, пропускается, то есть не ударяется. Например:



### 2) Простучите двумя руками данный ритм под счет вслух

