

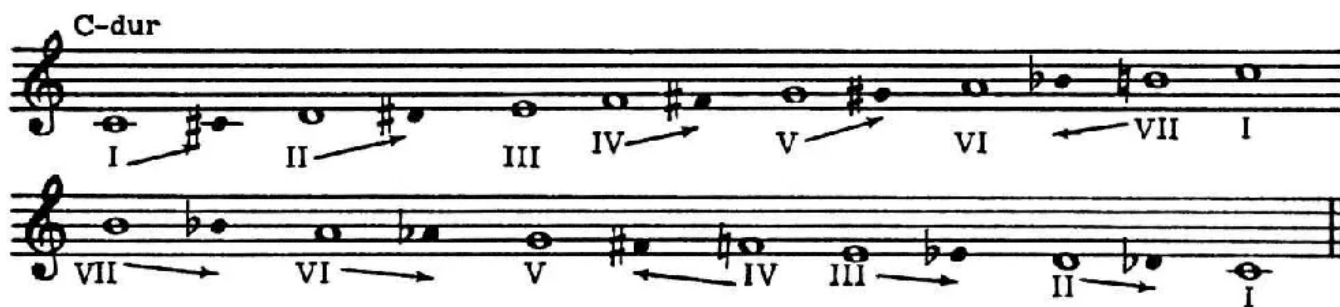
Домашнее задание по ЭТМ для 8 класса

1) Повторить новую тему - ХРОМАТИЧЕСКАЯ МАЖОРНАЯ ГАММА

Хроматическая гамма – это гамма, построенная по полутонам.

Правила ее написания зависят от лада.

В хроматическом мажоре при движении вверх все основные ступени гаммы повышаются, **кроме III и VI**, вместо которой понижается VII ступень. При движении вниз все основные ступени гаммы понижаются, **кроме I и V**, вместо которой повышается IV ступень.



2) Построить в тетради вверх и вниз и спеть хроматическую гамму в Ля мажоре, Ми-бемоль мажоре.